

若穂地区「ようこそ市長室へ」

8月30日(木)小宮山会長以下自治協メンバー8名と支所関係者2名の計10名で加藤市長を訪問、約1時間の懇談をおこないました。

主な懇談内容は千曲川新道と川田駅/綿内駅の整備、有害鳥獣対策/電気柵と農業振興の要望事項について、加藤市長/担当の花立課長、山崎課長と意見の交換を行いました。千曲川新道の旧綿内駅から須坂方面は3年ぐらいのうちに目途をつけたい。若穂地区内の電気柵は完成すると全長45Km、まだ25kmが未設置あるが、優先課題は個体数を減らすとのこと。また、「若穂まちづくり計画」のパンフレットを持参し、引き続き市のバックアップを強く要望しました。



～ わかほ福祉まつり開催 ～

9月2日(日)若穂支所、若穂体育館、若穂保健ステーションを会場に自治協・地区内の福祉団体・グループ等で構成する、わかほ福祉まつり実行委員会が主催する『第3回わかほ福祉まつりが』開催されました。

若穂支所2階では、綿内小・川田小・保科小・若穂中の児童/生徒による意見活動発表がありました。また、プロのバイオリン奏者牧美花さんによる演奏/中島みゆきの糸・月の砂漠・真田丸・川の流れるように、など生のバイオリンの美しい音色に感動しました。アトリエCoCo、ひかり学園、若穂中学校吹奏楽部の皆さんの演奏もあり、音楽会はたいへん盛り上がりました。中学校吹奏部の迫力のある演奏に観客が聞き入っていました。また、地区内で福祉活動をしている団体の展示・説明があり、来場者の皆さんは活動内容に興味・関心を寄せていました。

ふれあい交流広場(保健ステーション)にはいろいろなコーナーが開設されロコモ測定・健康相談コーナーでは血流や骨密度の測定が簡便にでき、血管年齢や骨密度の実年齢との比較は多くの関心を集めていました。

福祉まつりの運営に関わっていただきました実行委員、関係者の皆様、大変お疲れ様でした。



健康相談コーナー



中学吹奏楽部の演奏

若穂体育館で行われた愛の助け合いバザーは各地区の皆さんからたくさんの寄贈品を提供いただき、また、参加いただいた人も多く大盛況でした。昨年のようなタイムセールはなかったのですが、バザーの後半は売れるものがなくなるほどの人気でした。ご来場いただきました皆様心から感謝いたします。さらに、魅力あるバザーをめざします。

売上げ 430,072 円(H29年度比 8.5% UP)

内訳 バザー 414,413 円

募金 15,659 円

寄贈品点数 3,931 点(" 18% UP)

寄贈品・募金を提供いただいた方、バザー品を購入いただいた皆様、ご協力大変ありがとうございました。

収益金は住民自治協議会活動の貴重な資源として、有効活用させていただきます。



盛況のバザー会場

若穂地区自主防災会連絡協議会 防災訓練実施

9月9日(日)8:00より若穂支所、消防局若穂分署において、区長会、防災指導員、消防団、若穂分署職員ら約100名の参加により防災訓練が実施されました。

8:00より防災無線による地区内への注意広報訓練、トランシーバーによる被害状況の伝達・報告訓練を行いました。その後、参加者全員が4班に分かれ消防若穂分署員の指導を受けて、消火栓の放水と消火器による消火訓練、簡易担架づくりと搬送訓練、倒壊家屋からの救出訓練に約2時間、技術の習得に汗を流し防災意識の向上が図られました。



開会式



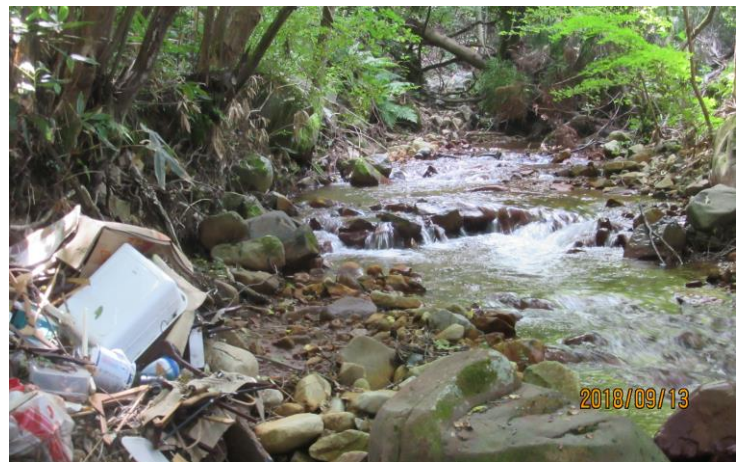
放水訓練



救出訓練

保科川上流に不法投棄相次ぐ！

8月から今月にかけて、保科川上流部の河川敷にゴミの不法投棄が発見されました。いずれも事業ゴミであり、県道から河原に投げ捨てられたものでした。1件目は持者集落入口から崖下の河原に捨てられたもので、大量であることから、市の生活環境課を通して管理者の県に連絡し撤去してもらいました。今回は山内地籍の河原に捨てられたものを、自治協で撤去しました。保科川は、保科の中心部を流れ下り、川田や綿内を通り千曲川へと注ぐ言わば「若穂の母なる川」です。その源流部を汚されたということに強い憤りを感じます。ゴミの不法投棄は立派な(?)犯罪です。(廃棄物の処理及び清掃に関する法律に違反)自治協では、定期的に山間部の不法投棄防止パトロールを行っていますが、不法投棄を行っている現場を目撃した場合は、警察等に通報して下さい。みんなで豊かな自然や景観を守っていきましょう。



通学定期券購入費補助金申請受付中！！

- 受付期間** : 10月1日(月)～10月31日(水) (土)(日)祝日を除く
午前9時30分～午後5時(厳守)
- 補助対象** : H30年4月1日～9月30日の購入分
- 受付場所** : 長野市若穂支所内 若穂地区住民自治協議会事務局
- 必要書類** : 購入費補助金申請書(事務局にあり、ホームページからダウンロード可能)
定期券発行証明書

*不明な点は、住民自治協議会事務局へお問い合わせください。☎050-3583-5700

訂正のお願い/チラシ/若穂地区住民の皆様へ/第7回ながのとびっくラン/協賛金及び募金のお願い/
募集期間 平成30年1日 → 平成30年5月1日